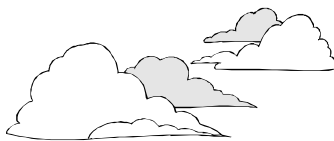


乙部: 簡答題

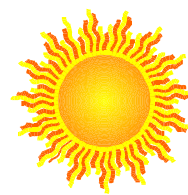
1. 請圈出下圖的生物。



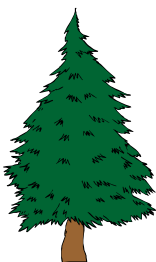
A. 貓



B. 雲



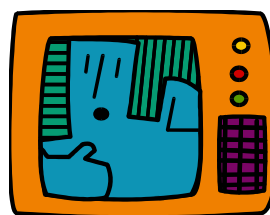
C. 太陽



D. 樹



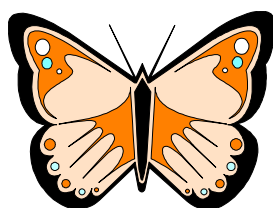
E. 種子



F. 電視機



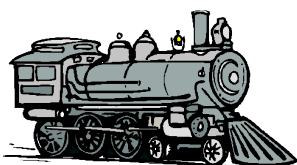
G. 風



H. 蝴蝶



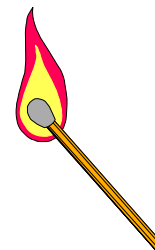
I. 河流



J. 火車



K. 魚

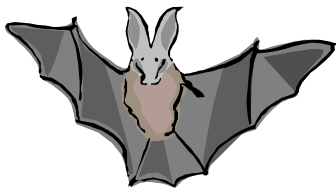


L. 火

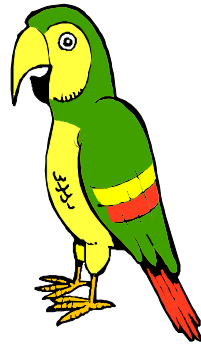


M. 磨菇

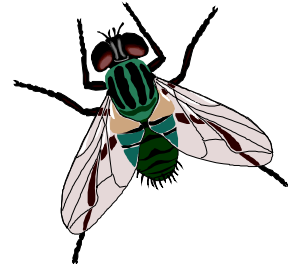
2. 從下圖圈出屬於鳥類的動物。



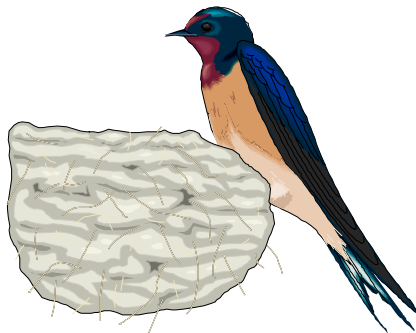
A. 蝙蝠



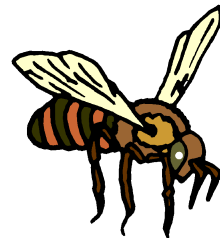
B. 鸚鵡



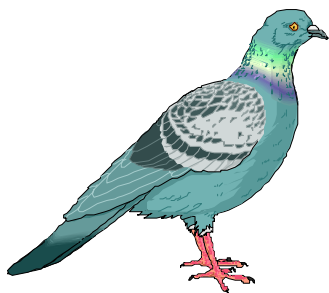
C. 蒼蠅



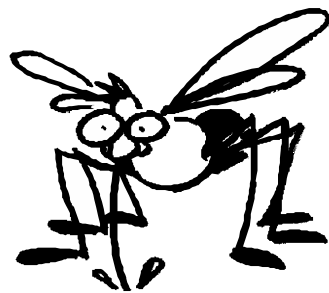
D. 燕子



E. 蜜蜂



F. 白鴿



G. 蚊

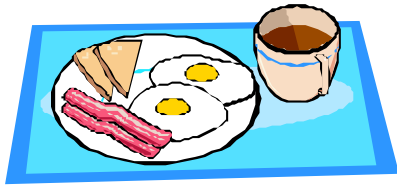
3. 從下圖選出比較環保的做法



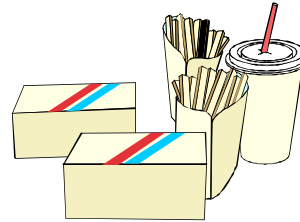
A. 1. 使用膠袋作購物



2. 自備購物袋購物



B. 1. 使用膠碟盛戴食物



2. 使用可分解發泡膠盒盛戴食物



C. 1. 選購可回收玻璃樽裝的牛奶



2. 選購紙盒裝牛奶

4. 哪一種污染是用分貝來作測試指標？

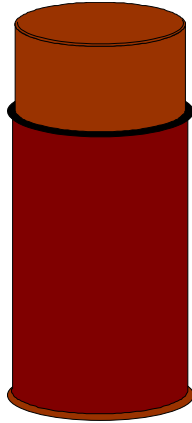
5. 寫出兩個你在日常生活中「善用資源」的方法，及寫出原因。

6. 一棵綠色的植物是怎樣獲得食物的？

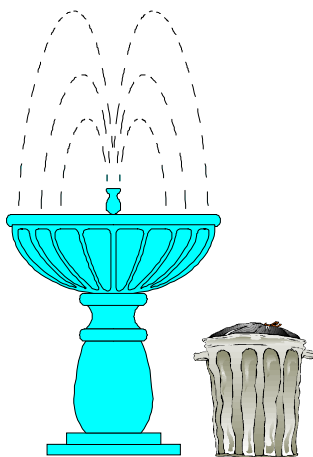


7. 若要把「生日快樂」這句祝福語傳遞給住在美國的親友，哪三個方法是最快捷的？

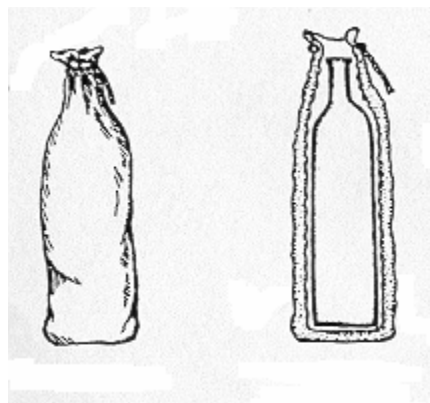
8. 試舉出兩個方法把一個堅固的罐蓋打開，並說明有關的原理：



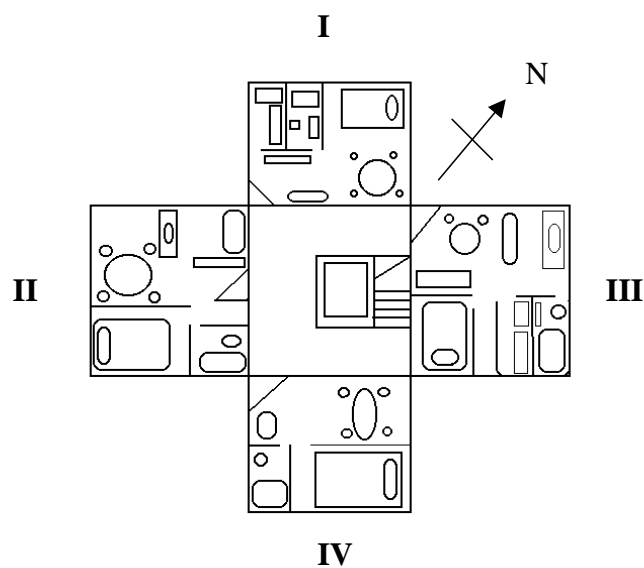
9. 有甚麼方法可以防止一個放置在公園噴水池旁的鐵垃圾桶生鏽？



10. 在炎熱的夏天，放在冰袋的凍飲品能夠保持冰凍。下圖展示冰袋的直切面，哪些因素會影響冰袋的保溫能力？



11. 在早上，那個單位會受到較多的陽光照射？



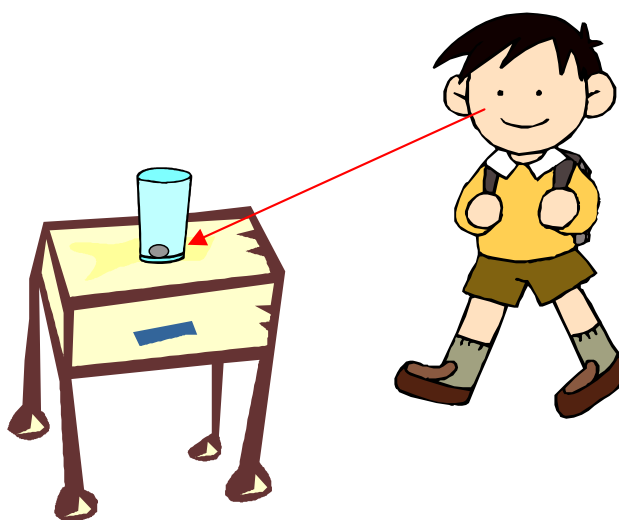
A. I、II

C. I、IV

B. II、III

D. III、IV

12. 小禮所站立的位置是看不到放在一個不透明的空膠杯內的硬幣。你會用什麼方法令小禮站立在同一觀察位置上看到在杯底的硬幣，而不移動膠杯的位置？



完